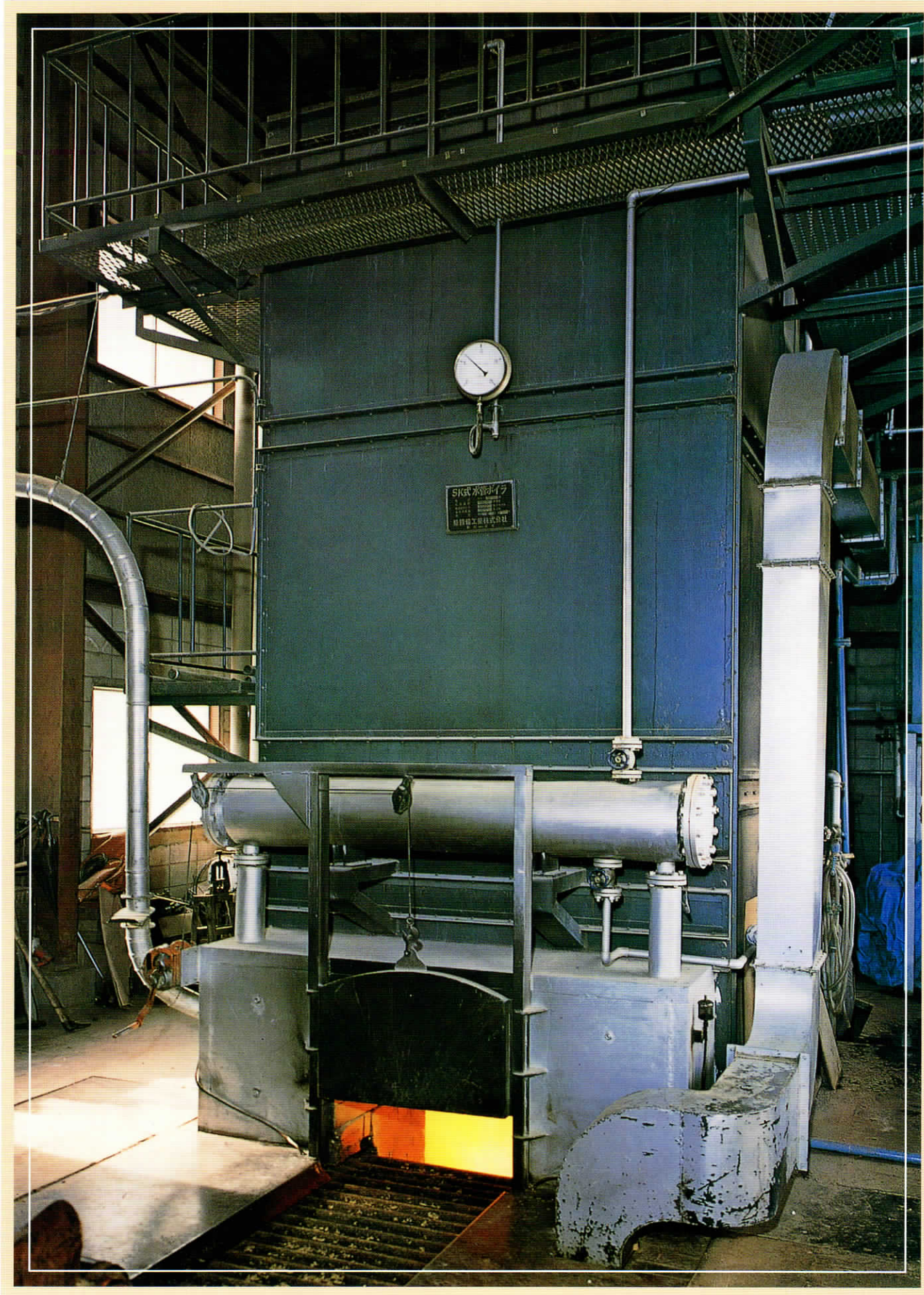




木質バイオマス 専焼ボイラ



株式会社新柴設備



SK-500水管式ボイラー

木質バイオマスエネルギーの有効利用に SK式ボイラ

発電ボイラ・水管式・横置多管式・小型貫流式

様々な産業でご好評をいただいています

1 高い燃焼効率と優れたボイラ効率

燃焼室内の副射型反射アーチにより、空気予熱器使用の機種にくらべ150℃～250℃も高い温度が得られるうえ、独自の強制通風方式により効率の良い燃焼が持続できます。

2 行き届いた安全対策

労働省令による「ボイラ構造規格」により製造されていますから耐久性、安全性は折り紙つき。自動給水機、自動低水位警報装置なども備えています。

3 公害防止に細心の配慮

当社では、独自の高性能集塵装置及び電気集塵装置を用意しておりますので、ボイラと合せてご使用下さい。ばいじん等の公害防止にきわめて高い効果が得られます。

4 負荷変動にも余裕をもって対応

余裕のある汽水ドラムとフロントヘッダーを備えているため保有水量が多く、急激な負荷の変動にも無理なく対応することができます。

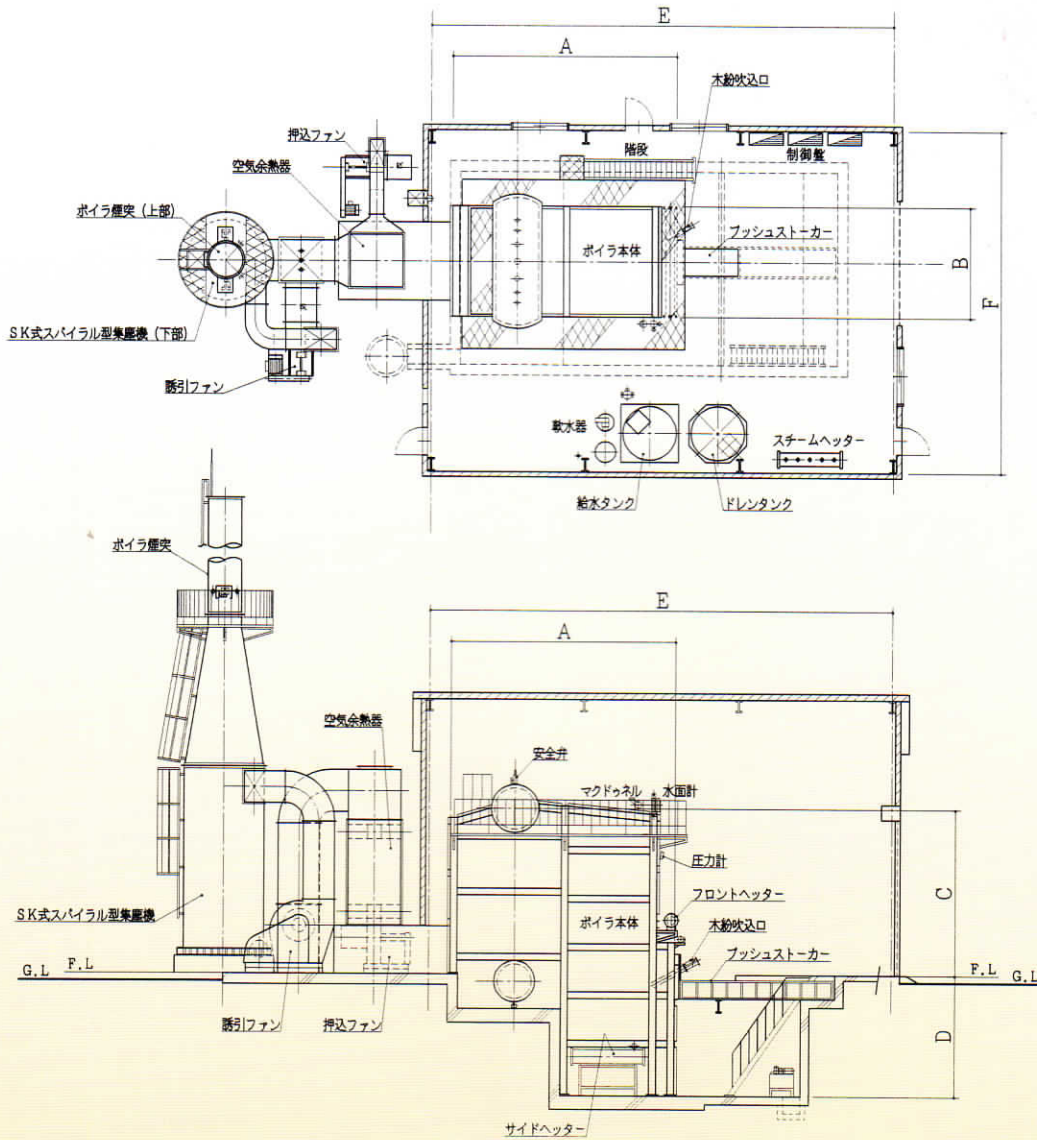
5 耐久性にすぐれた炉材を使用

炉壁には良質の耐火材を使用し、断熱材は熱膨張による伸縮についてまで細かく配慮しています。外側はスチール製ケーシングによって組み立てられ、完全にシールされています。

6 アフターサービスも万全です

ご使用の目的、使用量、使用圧力、廃材の質と量などさまざまにご相談を承り、それにもとづきボイラの据付、施工を致します。また運転管理、水処理、公害測定のご指導などアフターサービスもキメ細かいです。

水管式は全部で8種類 用途に合わせてお選び下さい



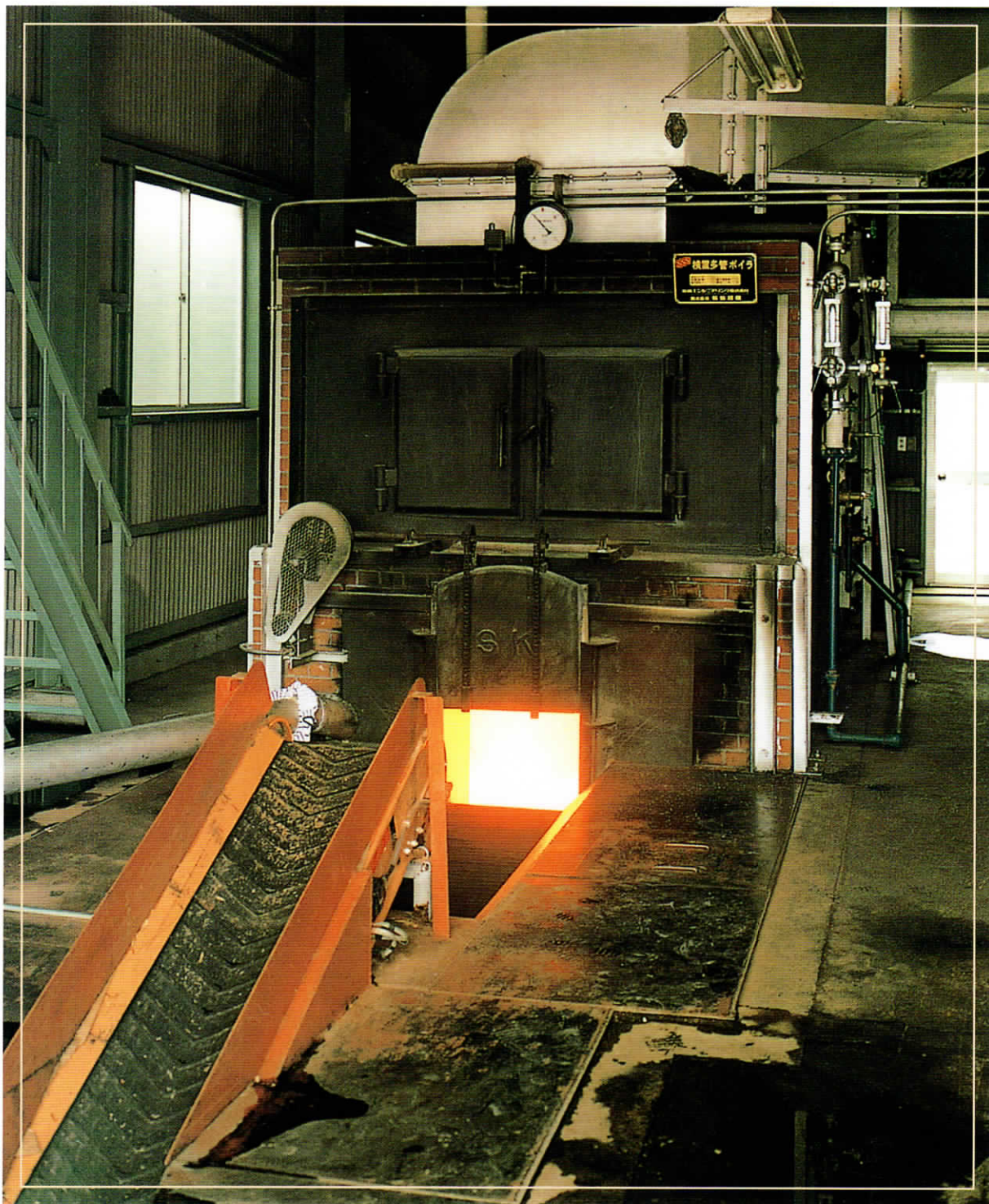
水管式ボイラ

■ SKB型水管式ボイラ標準仕様

仕様	型式	SKB-115 SKB-135 SKB-160 SKB-190 SKB-220 SKB-280 SKB-330 SKB-450							
		SKB-115	SKB-135	SKB-160	SKB-190	SKB-220	SKB-280	SKB-330	SKB-450
ボイラ本体寸法 mm	A	5,990	5,680	2,990	6,230	6,230	6,540	7,030	7,730
	B	2,240	2,780	3,070	3,190	3,190	3,200	3,200	3,220
	C	3,450	3,150	3,250	3,200	4,000	4,800	6,000	8,000
	D	3,300	3,500	3,500	3,500	3,500	3,500	3,500	3,500
ボイラ室標準寸法 mm	E	12,600	12,600	12,600	12,600	12,600	13,500	13,500	14,400
	F	7,600	8,500	9,000	9,900	9,900	9,900	9,900	10,800
	G	6,400	6,400	6,500	6,700	7,500	8,300	9,500	11,500
	H	5,640	5,550	5,600	5,710	6,510	7,310	8,510	10,420

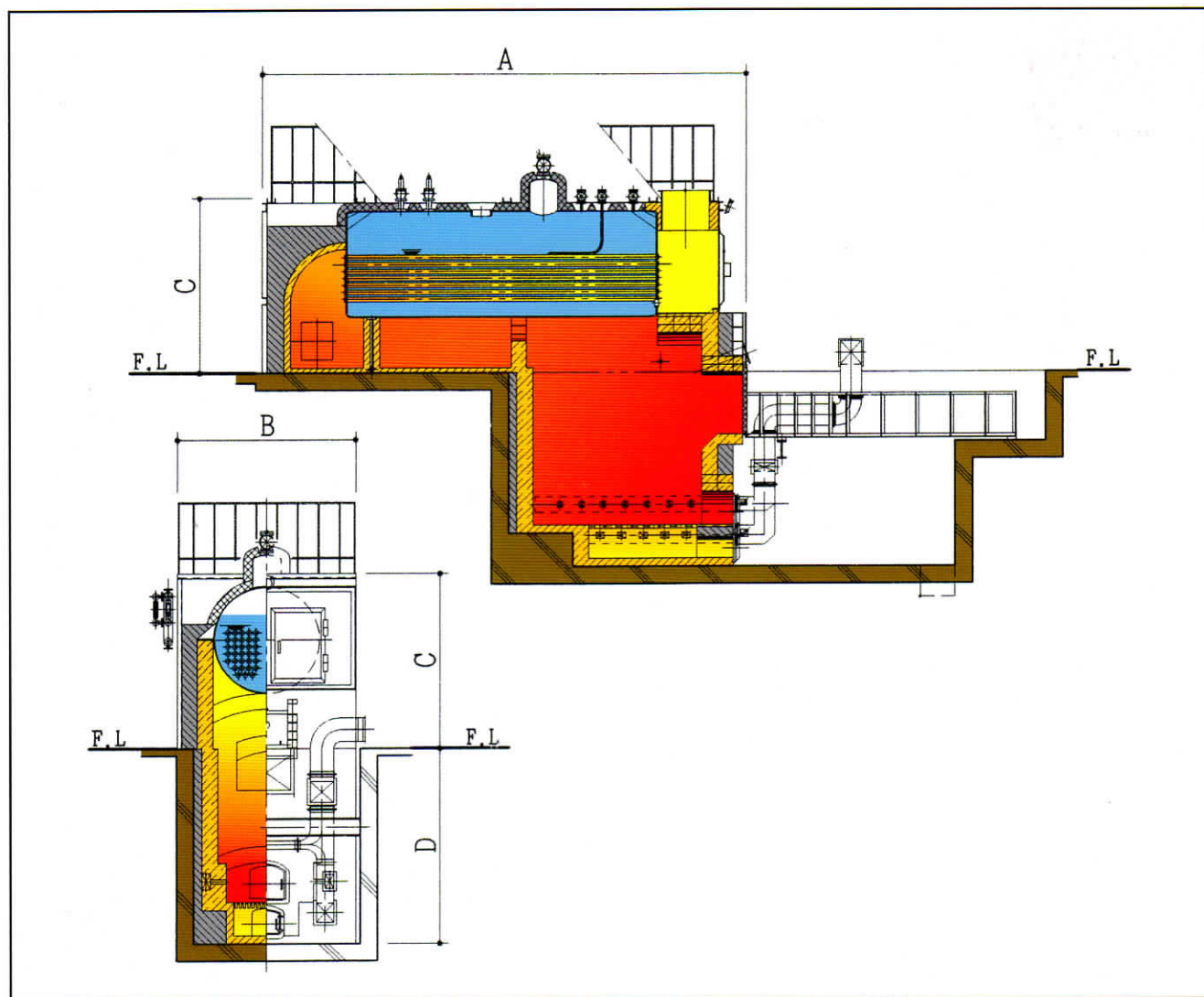
横置多管式ボイラ

SKボイラは優れた性能と高い信頼性で好評を博しております。



横置多管式ボイラのすぐれた機構

簡単な構造による保守・点検が容易でボイラ効率の維持ができるよう配慮されています。



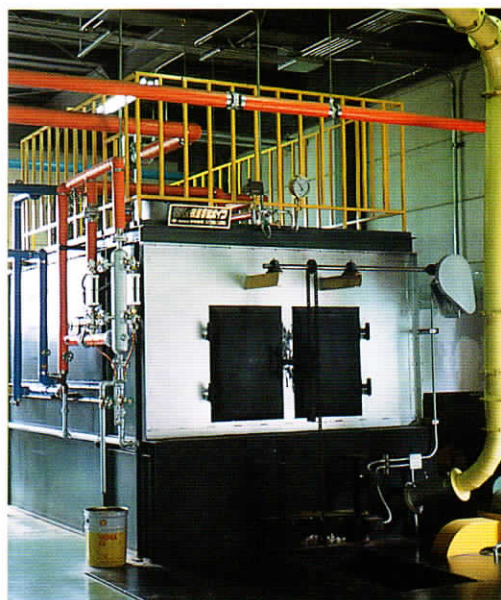
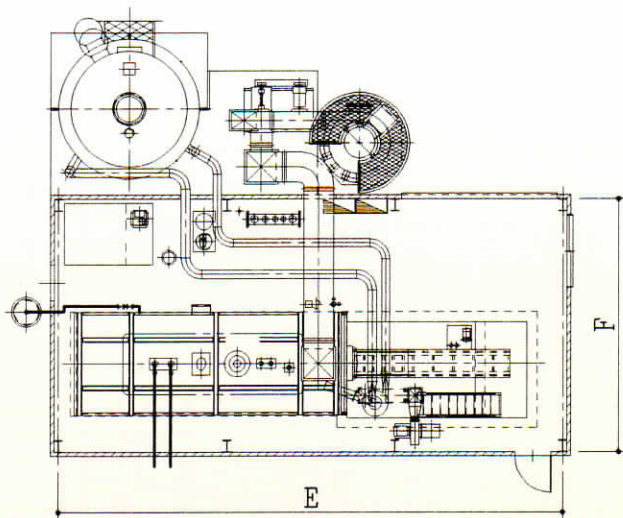
多管式ボイラ構造

■ SKT型横置多管式ボイラ標準仕様

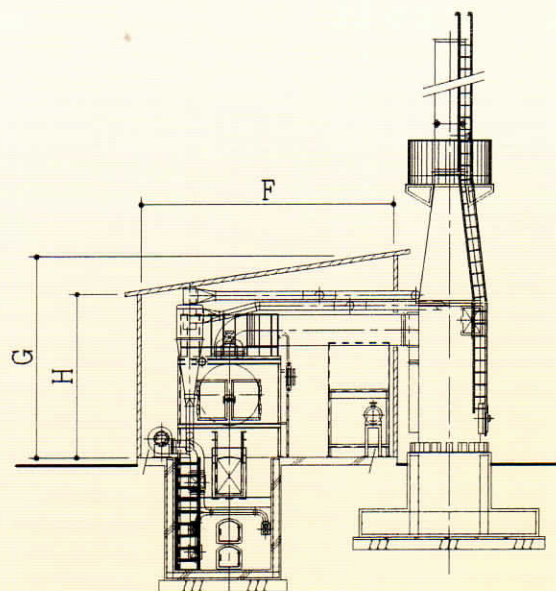
仕様		型式	SKT-1000	SKT-1500	SKT-2000	SKT-2500	SKT-3000	SKT-3500	SKT-4000	SKT-5000
定格相当蒸発量	kg/H		1,000	1,600	2,400	2,800	3,300	3,800	4,400	5,500
伝熱面積	m ²		24	41	60	70	81	96	110	140
最高使用圧力	MPa		0.98	0.98	0.98	0.98	0.98	0.98	0.98	0.98
木材換算燃焼量	kg/H		194	310	466	543	640	737	854	1,067
設備電力量	kW		12	18	24	26	29	34	36	48
煙突直径	mmφ		388	580	580	776	776	776	776	970

- 標準最高使用圧力は0.98MPa (kg/cm²) ですが、1.96MPa (20kg/cm²) まで製作可能です。
- 本仕様は、木材低位発熱量3,600kcal/kg (水分15%) の場合を示した標準設計であり、木材等の諸条件により仕様が変更になる場合があります。又、現場状況により設置方法が変更になる場合があります。
- オプションとして、助燃バーナー、炉内圧力自動制御、インバーター、木材サイロ、木粉自動供給、電気集塵機等、各種装置を御用意しております。

8種より選択下さい



横置多管式ボイラ



多管式ボイラ

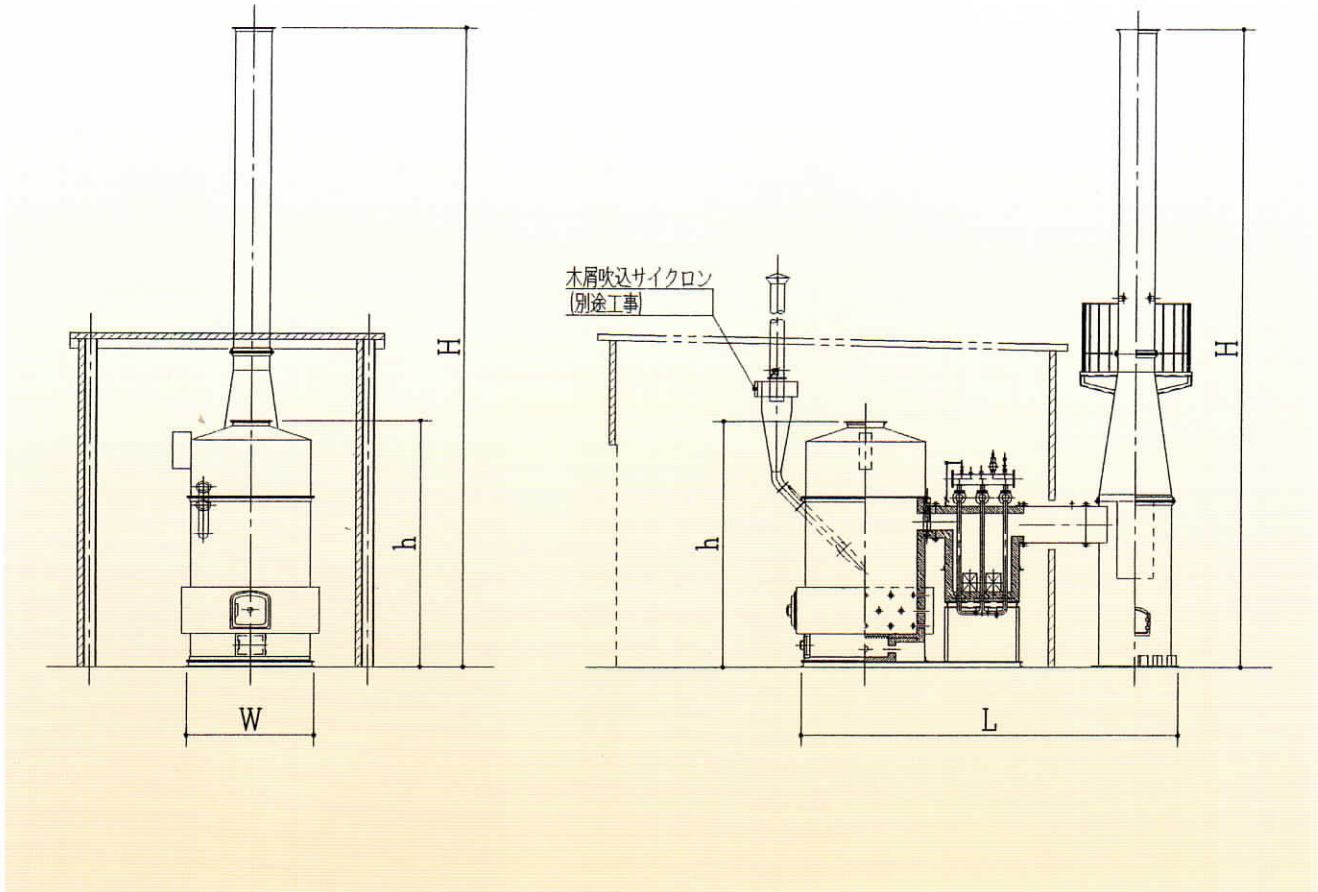


ボイラ焚口

■ SKT型横置多管式ボイラ標準仕様

仕様		型式	SKT-1000	SKT-1500	SKT-2000	SKT-2500	SKT-3000	SKT-3500	SKT-4000	SKT-5000
ボイラ本体寸法 mm	A		3,950	5,455	5,495	6,200	6,800	6,800	6,930	7,880
	B		2,240	2,280	2,430	2,570	2,570	2,730	2,910	2,910
	C		2,200	2,230	2,375	2,510	2,510	2,675	2,845	2,845
	D		2,000	2,300	2,500	2,800	2,800	3,000	3,000	3,300
ボイラ室標準寸法 mm	E		9,900	10,500	10,500	12,000	12,600	12,600	12,600	13,500
	F		5,400	6,000	6,300	6,300	6,300	6,300	7,200	7,200
	G		4,400	4,400	4,600	4,800	4,800	5,000	5,200	5,200
	H		3,860	3,860	3,970	4,170	4,170	4,280	4,480	4,480

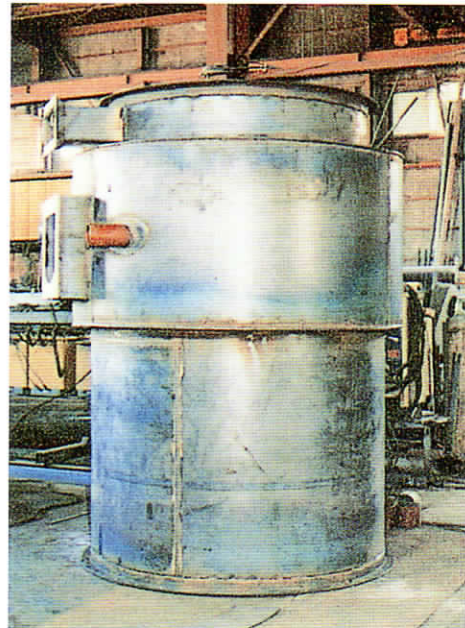
免許不要の小型貫流式ボイラ



■ SK-KA型シリーズ標準仕様

仕 様		型 式	SK-KA300	SK-KA500	SK-KA750	SK-KA1000
定 格 相 当 蒸 発 量	kg/h		300	500	750	1,000
伝 熱 面 積	m ²		4.7	7.5	9.9	9.9
最 高 使 用 圧 力	MPa		0.98			
使 用 燃 料			木材・木粉(低位発熱量3,600cal/kg、水分15%)			
木 材 換 算 燃 焼 量	kg/h		65	110	164	210
	L		5,000	6,000	6,500	6,500
ボイラ本体寸法 (mm)	W		1,550	1,950	2,230	2,230
	h		2,800	3,985	3,985	4,500
	H		12,000	15,000	15,000	15,000

1. 300kg/h～1,800kg/h迄の機種がございます。
2. 標準最高使用圧力は0.98MPa(10kg/cm²)です。
3. 本仕様は、木材燃料、設置場所等の諸条件により変更する場合があります。
4. オプションとして、木材サイロ、木粉自動供給装置、木材ブッシュトーカー、電気集塵機等の各種装置をご用意しております。



ボイラ本体



ご照会について

SK木質バイオマスボイラのご照会の際は
下記の事項についてご指示下さい。

1. 使用目的 …… 暖房・加熱・乾燥・煮沸・その他
2. ボイラの蒸発量 …… 常用及び最大使用量
3. 使用圧力 …… 常用又は最高使用圧力
4. 蒸気温度 …… 過熱器付の場合のみ
5. 燃料の種類 …… 木皮・木片・含有水分排出量
6. 補助燃料
7. 電 源 …… サイクル・電圧
8. 給水水管
9. 見積範囲 …… 付帯設備機器の納入範囲
10. その他 …… 特に必要な項目

●SK式木材乾燥機 ●SK式木材ボイラー ●SK式集じん装置

株式会社新柴設備

〒070-8046 旭川市忠和6条8丁目

TEL (0166)61-6000 FAX (0166)61-1166

URL <http://www.shin-shiba.co.jp>

E-mail shinshiba@pop21.odn.ne.jp